

. . . . per saperne di più

## PowerMAN Power Manager

**PowerMAN Power Manager** è un prodotto software avanzato che fornisce a tutte le organizzazioni una soluzione semplice ed efficace per la riduzione dei costi di gestione dei propri Personal Computer.

PowerMAN integra la gestione del risparmio energetico di Microsoft fornendo :

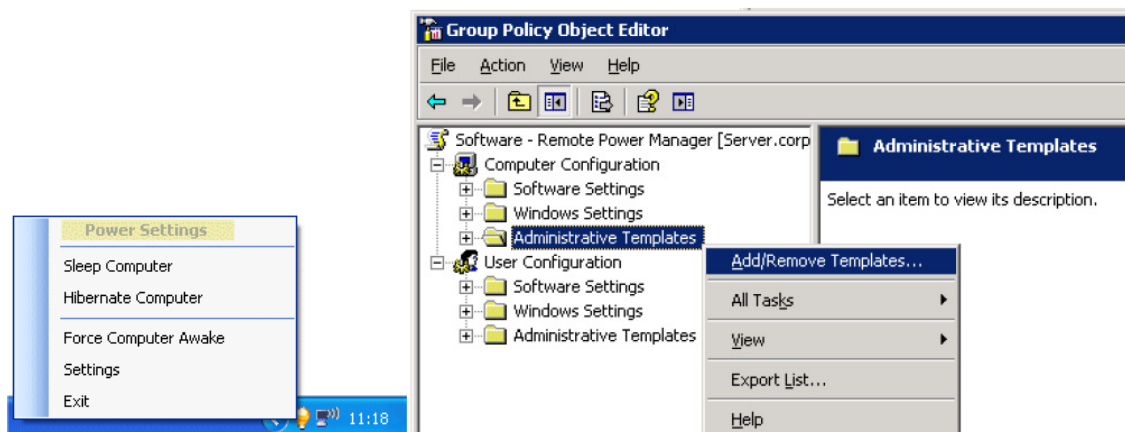
- ✓ Gestione energetica completa e centralizzata del consumo energetico del PC
- ✓ Architetture WEB - based con l'indicazione dell'utilizzo dei PC e del loro costo energetico

L'approccio innovativo di PowerMAN permette il controllo delle funzioni di risparmio energetico attraverso l'uso familiare degli strumenti di Windows riducendo drasticamente i tempi di implementazione e mettendo a disposizione rapidamente i risultati desiderati.

I risultati vengono rappresentati in maniera analitica e sintetica, sia in formato WEB che attraverso files CSV, questo permette un monitoraggio progressivo sia da parte dei tecnici dell' ICT che degli esperti energetici dell' Azienda per individuare le eventuali aree di miglioramento.

Con PowerMAN è possibile

- ✓ Definire criteri di risparmio separati per ogni utente computer o gruppo
- ✓ Configurare i timeout per la chiusura della sessione (ibernazione, standby o spegnimento)
- ✓ Configurare secondo criteri separati quando l'utente non è connesso
- ✓ Pianificare la sveglia, standby, ibernazione o spegnimento
- ✓ Prevenire l' "insonnia" di Windows

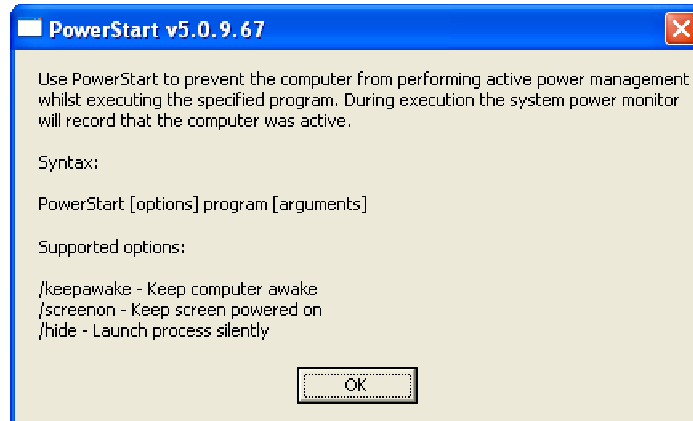


Inoltre . . . . .

Attraverso "**Powerconfig**" è possibile configurare programmi specifici che non devono essere soggetti alle politiche di risparmio.

Setting	State
Protected Programs	Enabled
Protected Files	Not configured
User Protected Programs	Enabled
User Protected Files	Not configured
User Force Awake	Not configured

**PowerStart** è un' analoga funzione che consente agli amministratori di sistema di inibire temporaneamente le politiche di risparmio.



**DMCMOS** consente impostazioni del BIOS per essere clonato rapidamente tra i PC simili. Questo strumento, supportato dalle più recenti schede madri dei PC , consente l' utilizzo centralizzato della funzione Wake-On-LAN , S3 e altre ancora.

### **PowerMON Power Monitor**

Se nella tua Azienda è già presente una soluzione di risparmio energetico, molto probabilmente non sei in grado di misurarne i risultati.

PowerMON include gli stessi dati di reporting di PowerMAN ma non interviene sulla politica di risparmio. I report mostreranno l'utilizzo energetico delle tue apparecchiature a daranno utili suggerimenti per intervenire minimizzando gli sprechi.

PowerMON è disponibile anche con una soluzione di noleggio annuale e comprende l'accesso a tutte le informazioni riportate attraverso PowerMAN Enterprise Server

PowerMON può migrare alla versione completa di PowerMAN Power Manager, molto spesso necessario per implementare le politiche di risparmio in uso.

### **PowerMAN Enterprise Server**

La soluzione di reporting di PowerMAN è disponibile sia come cessione della licenza d'uso che come servizio in hosting.

La soluzione in hosting (cloud) può essere messa in funzione in pochi minuti e i dati verranno riportati direttamente su un nostro server.

Questo eviterà la gestione locale del server e la sua manutenzione (integrazione con il DB, aggiornamenti, backup ecc. . . .).

L'uso per un anno della soluzione in hosting è gratuita a fronte dell'acquisto delle licenze di PowerMAN Power Manager.

L'utilizzo interno di PowerMAN Enterprise Server è invece rivolto alle organizzazioni di medie-grandi dimensioni che desiderano mantenere tutte le informazioni al proprio interno.

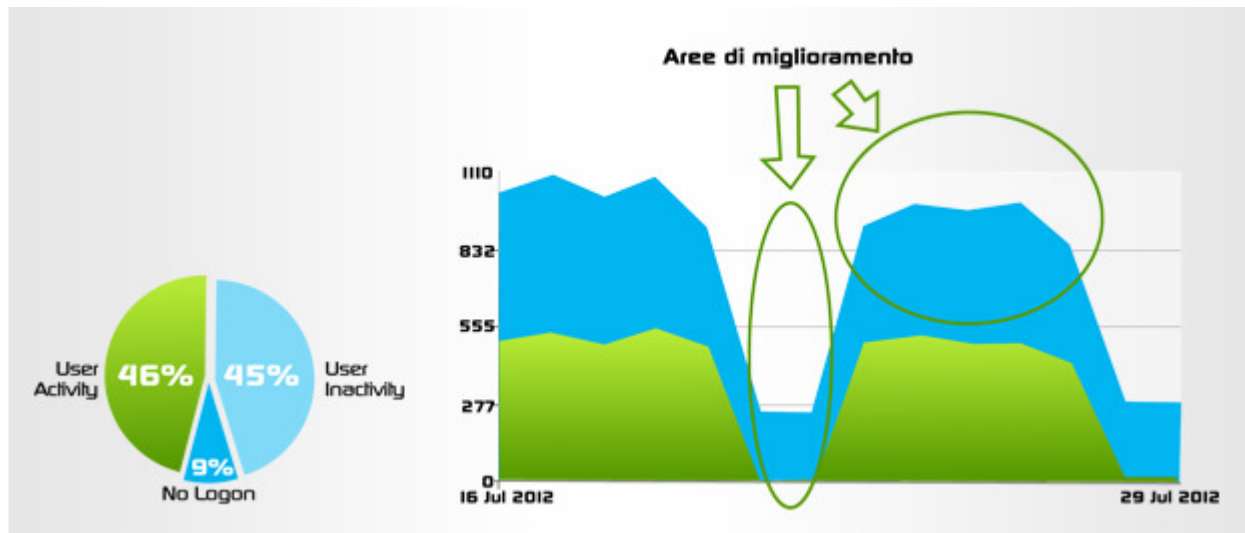
Il sistema mette a disposizione un Data Base "aperto" che consente ulteriori implementazioni, personalizzazioni e integrazioni nella elaborazione dei risultati.

Il sistema rappresenta informazioni relative al consumo energetico del PC in grande varietà di formati grafici e tabellari.

PowerMAN tiene conto delle possibili richieste di riservatezza nell'utilizzo del proprio PC. Nella preparazione della configurazione di utilizzo si possono evitare le identificazioni del PC nel System Reporting.

La soluzione consente di:

- ✓ Classificare i computer o loro raggruppamenti (gruppi omogenei, ubicazione, per livello inattività ecc. . . ) evidenziando il massimo e il minimo spreco.
- ✓ Misurare lo spreco giornaliero, settimanale, mensile e annuale in kWh, EUR e Kg. di CO<sub>2</sub>.
- ✓ Indagare su ogni PC fino a un intervallo minimo di 15 minuti
- ✓ Usare un carico minimo di rete (< 0.5kb PC / giorno)
- ✓ Eseguire il download dei dati in formato CSV (Excel compatibile).



Microsoft Excel		
View Insert Format Tools Data		
fx 08/07/2008		
A	B	C
	TotalConsumption	ActiveCons
11/06/2008	33.3	17.475
12/06/2008	33.3	14.9625
13/06/2008	34.8375	17.1375
14/06/2008	21.6	0.0375
15/06/2008	19.5	0
16/06/2008	36.75	15
17/06/2008	40.9125	16.3875
18/06/2008	41.025	18.3
19/06/2008	33.1125	15.375
20/06/2008	32.1375	16.35



**PowerMAN Power Manager (Client) supporta le seguenti piattaforme:**

- ✓ Windows 2000 Professional
- ✓ Windows XP Professional
- ✓ Windows Vista
- ✓ Windows 7
- ✓ Windows 8

**PowerMAN Enterprise Server supporta le seguenti piattaforme:**

- ✓ Windows Server 2000
- ✓ Windows Server 2003,
- ✓ Windows Server 2008,
- ✓ Windows Server 2012

Richiede inoltre MS SQL o MS SQL Express (edizione gratuita)

PowerMAN è progettato per integrarsi con Windows Active Directory/Group Policy (GPO) infrastructure. La distribuzione dell'AGENT è semplice e rapida e può essere effettuata attraverso le tecnologie più diffuse sul mercato (GPO/AD, ZENworks, LANDesk, RM Community Connect, Altiris, HP OpenView, SMS, SCCM . . .) ovvero attraverso SCRIPT preparati appositamente.